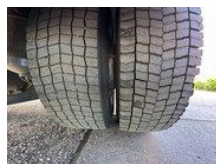


Volvo FM 9.260 / NL TRUCK / EURO 3 / 4X2 / AUTOMATIC / AIR CONDITIONING / CARGO PLATFORM + TAIL LIFT + SIDE DOOR / 19.5 TON

Algemene kenmerken

Merk	Volvo
Model	FM 9.260
Subcategorie	Bakwagen
Kentekenplaat	BP-LG-32
Tellerstand	735.774km
Bouwjaar	2004
Datum eerste registratie	26-05-2004
Kleur	Wit
Conditie	Gebruikt
Algemene staat	Goed
Brandstof	Diesel
Emissieklasse	Euro 3
Referentie	AT1022



Eigenschappen

Ledig gewicht	9.780kg
---------------	---------

Laadvermogen	9.820kg
--------------	---------

GVW	19.500kg
-----	----------

Lengte	1.004cm
--------	---------

Breedte	255cm
---------	-------

Cabine	Slaapcabine
--------	-------------

Volvo FM 9.260 / NL TRUCK / EURO 3 / 4X2 / AUTOMATIC / AIR CONDITIONING / CARGO PLATFORM + TAIL LIFT + SIDE DOOR / 19.5 TON

Technische specificaties

Aantal assen	2
Asconfiguratie	4x2
Transmissie	Automaat
Vermogen	259hp

Omschrijving

= Aanvullende opties en accessoires = - dakluik - Diferentieelblokkering - Electriche spiegels - Frontzichtcamera - Laadklep - Motorrem - Radio Bluetooth - Roetfilter - slaapcabine - Sper - Stoelverwarming - zijdeur laadbak = Bijzonderheden = Laadklep
Plateaulengte: 175 cm Opbouw Volume: 49 m3 Materiaal: Aluminium = Meer informatie = Schade: schadevrij

Accessoires

- Bluetooth
- Boordcomputer
- ABS
- Achteruitrijcamera
- Airconditioning
- Aluminium brandstoftank
- Bladvering
- Cruise control
- Dakspoiler
- Elektrisch bedienbare ramen
- Gereedschapskist
- Luchtvering
- Roetfilter
- Slaapcabine
- Verstralers
- Zonneklep
- Laadklep
- Parkeerhulp
- Schijfremmen
- Automaat