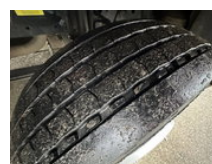
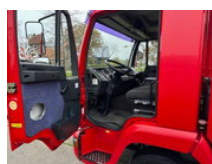


## MAN L20 / NL TRUCK / EURO3 / 111,000km / EL. WINCH / 7.5t /

### Algemene kenmerken

Merk	MAN
Model	L20
Subcategorie	Autotransporter
Kentekenplaat	BN-NZ-84
Tellerstand	111.175km
Bouwjaar	2003
Datum eerste registratie	13-03-2003
Kleur	Rood
Conditie	Gebruikt
Algemene staat	Goed
Brandstof	Diesel
Emissieklasse	Euro 3
Referentie	AT1008



### Eigenschappen

Ledig gewicht	4.551kg
Laadvermogen	3.039kg
GVW	7.490kg
Lengte	845cm
Breedte	236cm

Cabine	Nee
Aantal deuren	2
Serienummer	WMAL20ZZZ3Y112173
Cilinder inhoud	4.580cc

# MAN L20 / NL TRUCK / EURO3 / 111,000km / EL. WINCH / 7.5t /

## Technische specificaties

Aantal assen	2
Asconfiguratie	4x2
Transmissie	Handgeschakeld
Vermogen	140hp

## Omschrijving

= Aanvullende opties en accessoires = - Radio/cd/audio systeem - Roetfilter - Stoelverwarming - Trekhaak 3500kg =  
Bijzonderheden = Mooie MAN L20 Autotransporter, EURO3 met slechts 111.000km, origineel NL, 3000 kg laadvermogen. Analoge tachograaf, achteruitrijcamera, CC, en stoelverwarming altijd binnen geparkeerd gegevens opbouw: TIJHOF met elektrische lier totale lengte laadbak 670cm breedte 230cm lengte recht 440cm lengte schuin 230cm hoogte laadvloer 90cm hoogte achterkant 65cm

## Accessoires

- ABS
- Achteruitrijcamera
- Aluminium brandstoftank
- Bladvering
- Cruise control
- Gereedschapskist
- Luchtvering
- Radio/CD speler
- Roetfilter
- Sideskirts
- Versterkte motorrem
- Parkeerhulp
- Schijfremmen