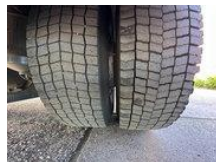


Volvo FM 9.260 / NL TRUCK / EURO 3 / 4X2 / AUTOMATIC / AIR CONDITIONING / CARGO PLATFORM + TAIL LIFT + SIDE DOOR / 19.5 TON

Allgemeine Merkmale

Marke	Volvo
Model	FM 9.260
Unterkategorie	Koffer
Nummernschild	BP-LG-32
Kilometerstand	735.774km
Baujahr	2004
Datum der Erstzulassung	26-05-2004
Farbe	Weiß
Zustand	Gebraucht
Allgemeinzustand	Gut
Kraftstoff	Diesel
Emissionsklasse	Euro 3
Referenz	AT1022



Eigenschaften

Leergewicht	9.780kg
Tragfähigkeit	9.820kg
GVW	19.500kg
Länge	1.004cm
Breite	255cm
Kabine	Schlafkabine

Volvo FM 9.260 / NL TRUCK / EURO 3 / 4X2 / AUTOMATIC / AIR CONDITIONING / CARGO PLATFORM + TAIL LIFT + SIDE DOOR / 19.5 TON

Technische Spezifikationen

Anzahl der Achsen	2
Achsenkonfiguration	4x2
Übertragung	Vollautomatik
Motorleistung	259hp

Beschreibung

= Weitere Optionen und Zubehör = - Dachluke - Differenzielle Blockierung - Elektrische Spiegel - Frontkamera - Heckklappe - Ladefläche mit Seitentür - Motorbremse - Partikelfilter - Radio-Bluetooth - Schlafkabine - Sitzheizung - Sper = Anmerkungen = Heckklappe Plateaulänge: 175 cm Struktur Volumen: 49 m³ Material: Aluminium = Weitere Informationen = Schäden: keines

Zubehör

- Bluetooth
- Bordcomputer
- Antiblockiersystem
- Rückwärtsfahrkamera
- Klimaanlage
- Aluminium-Kraftstofftank
- Blattfederung
- Geschwindigkeitsregelanlage
- Dachspoiler
- Elektrische Fensterheber
- Werkzeugkasten
- Luftfederung
- Partikelfilter
- Schlafkabine
- Fernlicht
- Sonnenschutzklappe
- Tail lift
- Parkassist
- Disc brakes
- Automat