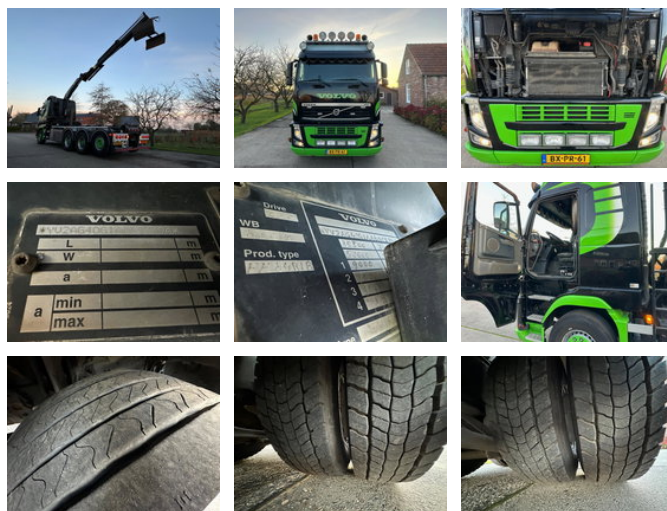


Volvo FH 540 8X4 8X4 / NL TRUCK / EURO5 / CRANE+ROTATOR+HOOK

Allgemeine Merkmale

Marke	Volvo
Model	FH 540
Unterkategorie	Kranwagen
Nummernschild	BX-PR-61
Kilometerstand	956.609km
Baujahr	2010
Datum der Erstzulassung	17-06-2010
Farbe	Schwarz
Zustand	Gebraucht
Allgemeinzustand	Gut
Kraftstoff	Diesel
Emissionsklasse	Euro 5
Referenz	AT1007-A



Eigenschaften

Leergewicht	16.700kg
Tragfähigkeit	18.800kg
GVW	35.500kg
Länge	965cm
Breite	253cm
Kabine	Schlafkabine

Zylinderinhalt

12.780cc

Volvo FH 540 8X4 8X4 / NL TRUCK / EURO5 / CRANE+ROTATOR+HOOK

Technische Spezifikationen

Anzahl der Achsen	4
Achsenkonfiguration	8x4
Übertragung	Vollautomatik
Motorleistung	550hp

Beschreibung

= Weitere Optionen und Zubehör = - Arbeitslampe(n) - Differenzielle Blockierung - Elektrische Spiegel - Elektrisch verstellbare Sitze - Liftachse - Partikelfilter - Radio - Radio-Bluetooth - schlafkabine - Signalfeuer - Sitzheizung - Sper - Spoiler-Set - stationäre Klimaanlage - Steuerungsachse = Anmerkungen = Kran Squeeze-Box: ✓ Kapazität Kilo: 6200 kg PALFINGER PK15500 2 x ausziehbar Rotator mit Greifer VDL-Rechtwinkelsystem Neue gelenkte Hinterachse 2023 Der Kran musste umfassend gewartet werden. = Weitere Informationen = Schäden: keines

Zubehör

- Trailer coupling
- Bluetooth
- Bordcomputer
- ESP
- Beheizbare Spiegel
- Anhängerkupplung
- Antiblockiersystem
- Rückwärtsfahrkamera
- Klimaanlage
- Aluminium-Kraftstofftank
- Blattfederung
- Zentralverriegelung
- Geschwindigkeitsregelanlage
- Dachspoiler
- Elektrische Fensterheber
- Lufthorn
- Luftfederung
- Radio/CD-Spieler
- Partikelfilter
- Sideskirts
- Schlafkabine
- Stabilitätskontrolle
- Standheizung
- Zugmaul
- Bremskraftverstärker
- Sonnenschutzklappe

- Leather interior
- Parkassist
- Disc brakes
- EBS
- Verwärmungsautomatik
- Alarm
- ASR (Anti-Slip Regulation/Traction Control)
- Automat