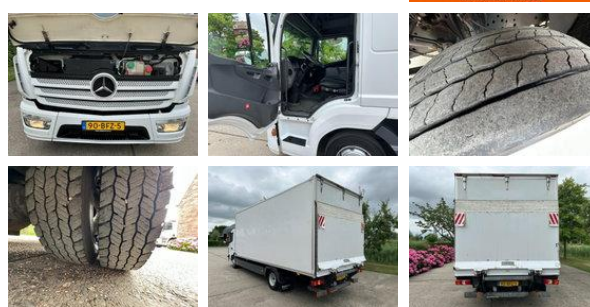
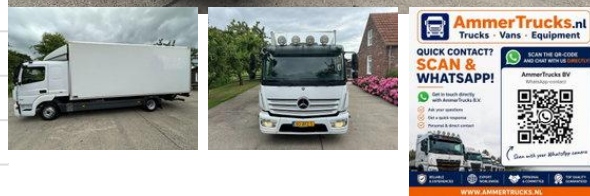


# Mercedes-Benz Atego 818 / NLTRUCK / EURO 6 / AUTOMATIC / AIR CONDITIONING / SLEEPING CAB / TAIL LIFT

## Allgemeine Merkmale

Marke	Mercedes-Benz
Modell	Atego
Unterkategorie	Koffer
Kennzeichen	90-BFZ-5
Zählerstand	762.050km
Baujahr	2015
Datum der Erstzulassung	19-05-2015
Farbe	Witz
Zustand	Gebraucht
Allgemeiner Zustand	Gut
Kraftstoff	Diesel
Emissionsklasse	Euro 6
Referenz	AT1040



## Eigenschaften

Ledig gewicht	5.563kg
Belastbarkeit	2.027kg
Zulässiges Gesamtgewicht	7.490kg
Länge	849cm
Breite	254cm
Kabine	Schlafkabine
Seriennummer	WDB9670211L951910
Zylinderkapazität	5.132cc

## Technische Spezifikationen

Anzahl der Achsen	2
Achsenkonfiguration	4x2
Übertragung	Automatisch
Vermögenswerte	176hp

## Beschreibung

= Weitere Optionen und Zubehör = - Dachluke - DAS B - Fortschrittliches Notbremssystem - Heckklappe - Motorbremse - MX-Bremse - Partikelfilter - Radio-Bluetooth - schlafkabine = Anmerkungen = Aufbau Baujahr: 2015 = Weitere Informationen = Schäden: keines

## Zubehör

- Bluetooth
- Bordcomputer
- Beheizbare Spiegel
- Stoelverwarming
- Elektrisch verstelbare buitenspiegels
- Verwarmde buitenspiegels
- Spoiler
- Antiblockiersysteem
- Klimaanlage
- Blattfederung
- Zentralverriegelung
- Geschwindigkeitsregelanlage
- Dachspoiler
- Elektrische Fensterheber
- Luftfederung
- Radio/CD-Spieler
- Partikelfilter
- Sideskirts
- Schlafkabine
- Standheizung
- Fernlicht
- Sonnenschutzklappe
- Tail lift
- Disc brakes
- Verwärmungsautomatik
- Alarm
- ASR (Anti-Slip Regulation/Traction Control)
- Automat