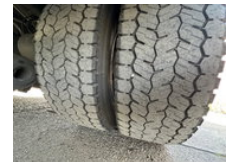


Mercedes-Benz Atego 1218 / NL TRUCK / 12T / BOX+LIFT / TOP CONDITION / AIRCO

Allgemeine Merkmale

Marke	Mercedes-Benz
Model	Atego 1218
Unterkategorie	Koffer
Nummernschild	35-BTD-2
Kilometerstand	320.337km
Baujahr	2022
Datum der Erstzulassung	13-06-2022
Farbe	Weiß
Zustand	Gebraucht
Allgemeinzustand	Sehr gut
Kraftstoff	Diesel
Emissionsklasse	Euro 6



Eigenschaften

Leergewicht	6.514kg
Tragfähigkeit	6.986kg
GVW	13.500kg
Länge	920cm
Breite	255cm
Kabine	Nein

Anzahl der Türen	2
Seriennummer	W1T96702610581113
Zylinderinhalt	5.132cc

Mercedes-Benz Atego 1218 / NL TRUCK / 12T / BOX+LIFT / TOP CONDITION / AIRCO

Technische Spezifikationen

Anzahl der Achsen	2
Achsenkonfiguration	4x2
Übertragung	Vollautomatik
Motorleistung	130

Beschreibung

Mercedes-Benz Atego 1218 aus dem Jahr 2022 in sehr gutem Zustand, sofort einsatzbereit. Ladefläche: 725 x 250 x 240 mm, Aluminium-Ladebordwand von D'Hollandia (1500 kg Tragkraft), LED-Beleuchtung in der Ladefläche. 2 luftgefederte Sitze, Automatikgetriebe, Klimaanlage, Navigationssystem

Zubehör

-
-
-
-
-
- Adaptive Geschwindigkeitsregelanlage
- Bluetooth
- Bordcomputer
- DAB Radio
- ESP
- Spurhalteassistent
- Luftgefederte Sitze
- Regensensor
- Beheizbare Spiegel
- Wegfahrsperr
- Sitzheizung
- Antiblockiersystem
- Klimaanlage
- Zentralverriegelung
- Geschwindigkeitsregelanlage
- Dachspoiler
- Elektrische Fensterheber
- Luftfederung
- Navigationssystem
- Radio/CD-Spieler
- Partikelfilter
- Sideskirts
- Geschwindigkeitsbegrenzer

- Stabilitätskontrolle
- Bremskraftverstärker
- Sonnenschutzklappe
- Lenkhilfe
- Passenger seat
- Radio/Cd/Audio system
- Central doorlocking
- Electric windows
- EBS
- Climate control
- Alarm
- ASR (Anti-Slip Regulation/Traction Control)