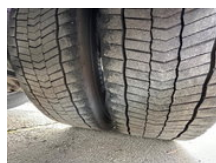
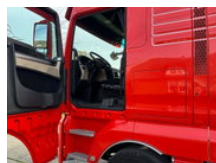


# MAN TGX / NL TRUCK / 4X2 / 2020 / DOUBLE TANK / XXL CAB /

## Allgemeine Merkmale

Marke	MAN
Model	TGX
Unterkategorie	Standard SZM
Nummernschild	34-BPK-1
Kilometerstand	542.220km
Baujahr	2020
Datum der Erstzulassung	16-03-2020
Farbe	Rot
Zustand	Gebraucht
Allgemeinzustand	Sehr gut
Kraftstoff	Diesel
Emissionsklasse	Euro 6
Referenz	AT1006



## Eigenschaften

Leergewicht	7.680kg
Tragfähigkeit	11.320kg
GVW	19.000kg
Länge	598cm
Breite	255cm
Kabine	Schlafkabine

Anzahl der Türen	2
Seriennummer	WMAO6XZZ2LP141319
Zylinderinhalt	12.419cc

# MAN TGX / NL TRUCK / 4X2 / 2020 / DOUBLE TANK / XXL CAB /

## Technische Spezifikationen

Anzahl der Achsen	2
Achsenkonfiguration	4x2
Übertragung	Vollautomatik
Motorleistung	470hp

## Beschreibung

= Weitere Optionen und Zubehör = - Elektrische Spiegel - Motorbremse - Radio - Radio-Bluetooth - schlafkabine - Sper - Spoiler-Set

## Zubehör

- Adaptive Geschwindigkeitsregelanlage
- Bluetooth
- Bordcomputer
- ESP
- Spurhalteassistent
- Beheizbare Spiegel
- Antiblockiersystem
- Klimaanlage
- Aluminium-Kraftstofftank
- Blattfederung
- Zentralverriegelung
- Geschwindigkeitsregelanlage
- Dachspoiler
- Doppelter Kraftstofftank
- Elektrische Fensterheber
- Kühlschrank
- Luftfederung
- Navigationssystem
- Radio/CD-Spieler
- Partikelfilter
- Sideskirts
- Schlafkabine
- Stabilitätskontrolle
- Standheizung
- Bremskraftverstärker
- Fernlicht
- Sonnenschutzklappe
- Disc brakes
- Light (metallic) rims

- Metallic paint
- EBS
- Climate control
- Verwärmungsautomatik
- Alarm
- ASR (Anti-Slip Regulation/Traction Control)
- Automat