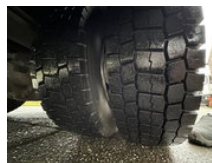
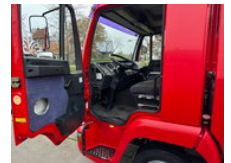


# MAN L20 / NL TRUCK / EURO3 / 111,000km / EL. WINCH / 7.5t /

## Allgemeine Merkmale

Marke	MAN
Model	L20
Unterkategorie	Autotransporter
Nummernschild	BN-NZ-84
Kilometerstand	111.175km
Baujahr	2003
Datum der Erstzulassung	13-03-2003
Farbe	Rot
Zustand	Gebraucht
Allgemeinzustand	Gut
Kraftstoff	Diesel
Emissionsklasse	Euro 3
Referenz	AT1008



## Eigenschaften

Leergewicht	4.551kg
Tragfähigkeit	3.039kg
GVW	7.490kg
Länge	845cm
Breite	236cm
Kabine	Nein

Anzahl der Türen	2
Zylinderinhalt	4.580cc

---

# MAN L20 / NL TRUCK / EURO3 / 111,000km / EL. WINCH / 7.5t /

## Technische Spezifikationen

Anzahl der Achsen	2
Achsenkonfiguration	4x2
Übertragung	Handgeschenk
Motorleistung	140hp

## Beschreibung

= Weitere Optionen und Zubehör = - Anhängerkupplung 3500kg - Partikelfilter - Sitzheizung = Anmerkungen = Wunderschöner MAN L20 Autotransporter, EURO3 mit nur 111.000 km, ursprünglich niederländisch, 3.000 kg Nutzlast. Analoges Fahrtenprotokoll, Rückfahrkamera, Tempomat und Sitzheizung immer in der Garage geparkt Datenstruktur: TIJHOF mit elektrischer Winde Gesamtlänge der Ladefläche 670 cm Breite 230 cm Gerade Länge 440 cm Diagonale Länge 230 cm Ladehöhe 90 cm Rückenlehnenhöhe 65 cm

## Zubehör

- Antiblockiersystem
- Rückwärtsfahrkamera
- Aluminium-Kraftstofftank
- Blattfederung
- Geschwindigkeitsregelanlage
- Werkzeugkasten
- Luftfederung
- Radio/CD-Spieler
- Partikelfilter
- Sideskirts
- Bremskraftverstärker
- Parkassistent
- Disc brakes