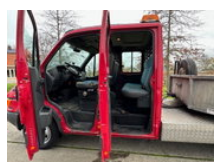


Iveco 40C 40C / BE COMBI 10T WITH VELDHUIZEN P31-5A / CREWCAB 7 pers. / NEW APK

Allgemeine Merkmale

Marke	Iveco
Unterkategorie	Minisattelzug
Kennzeichen	69-VZ-NX
Zählerstand	239.645km
Baujahr	2001
Datum der Erstzulassung	12-11-2001
Zustand	Gebraucht
Kraftstoff	Diesel
Emissionsklasse	Euro 3
Referenz	AT1013



Eigenschaften

Ledig gewicht	2.280kg
Belastbarkeit	1.220kg
Zulässiges Gesamtgewicht	3.500kg
Breite	202cm
Kabine	cabin.

Seriennummer

ZCFC4090005339270

Iveco 40C 40C / BE COMBI 10T WITH VELDHUIZEN P31-5A / CREWCAB 7 pers. / NEW APK

Technische Spezifikationen

Anzahl der Achsen	2
Achsenkonfiguration	4x2
Vermögenswerte	125hp

Beschreibung

= Weitere Optionen und Zubehör = - Differenzielle Blockierung

Zubehör

- Bluetooth
- Antiblockiersystem
- Blattfederung
- Zentralverriegelung
- Geschwindigkeitsregelanlage
- Elektrische Fensterheber
- Radio/CD-Spieler
- Reserverad
- Disc brakes