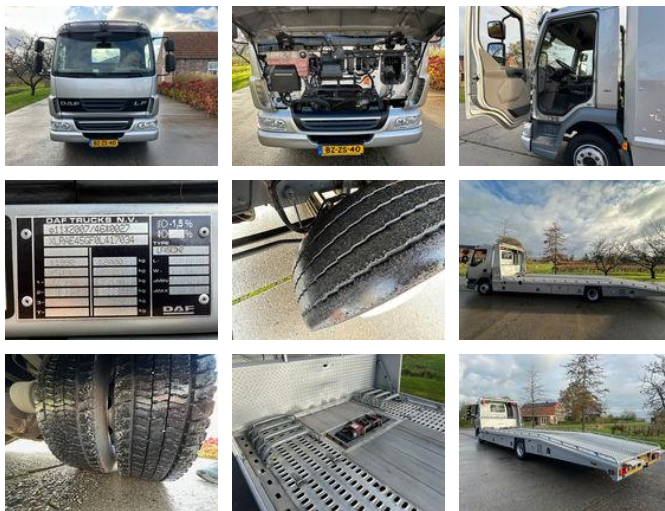


DAF LF 45 .250 / NL TRUCK / TIJHOF / EURO5 / 110.000KM / WINCH / TOP CONDITION

Allgemeine Merkmale

Marke	DAF
Model	LF 45
Unterkategorie	Autotransporter
Nummernschild	BZ-ZS-40
Kilometerstand	110.208km
Baujahr	2012
Datum der Erstzulassung	10-07-2012
Farbe	Grau
Zustand	Gebraucht
Allgemeinzustand	Sehr gut
Kraftstoff	Diesel
Emissionsklasse	Euro 5



Eigenschaften

Leergewicht	4.885kg
Tragfähigkeit	7.115kg
GVW	12.000kg
Länge	1.023cm
Breite	231cm
Kabine	Nein

Seriennummer

XLRAE45GF0L417034

Zylinderinhalt

6.693cc

DAF LF 45 .250 / NL TRUCK / TIJHOF / EURO5 / 110.000KM / WINCH / TOP CONDITION

Technische Spezifikationen

Anzahl der Achsen	2
Achsenkonfiguration	4x2
Übertragung	Vollautomatik
Motorleistung	182kw

Beschreibung

Wunderschöner DAF LF45.250 Autotransporter. Aus erster Hand, nur 110.000 km. Tragfähigkeit über 7 Tonnen! Robuster TIJHOF-Aufbau mit Aluminiumrampen und Seilwinde. Abmessungen Aufbau: L 855 cm B 231 cm H 90 cm

Zubehör

-
-
- Trailer coupling
- Bluetooth
- Luftgefederte Sitze
- Beheizbare Spiegel
- Anhängerkupplung
- Antiblockiersystem
- Klimaanlage
- Zentralverriegelung
- Geschwindigkeitsregelanlage
- Elektrische Fensterheber
- Werkzeugkasten
- Luftfederung
- Radio/CD-Spieler
- Reserverad
- Partikelfilter
- Sideskirts
- Geschwindigkeitsbegrenzer
- Stabilitätskontrolle
- Bremskraftverstärker
- Sonnenschutzklappe
- Catalyst
- Lenkhilfe
- Passenger seat
- Central doorlocking
- Electric windows
- EBS
- Climate control

- Alarm
- ASR (Anti-Slip Regulation/Traction Control)